



SECRETARIA MUNICIPAL DO VERDE E DO MEIO AMBIENTE
Coordenação de Gestão de Parques e Biodiversidade Municipal
Divisão de Gestão de Parques Urbanos
DGPU

Laudo de Vistoria Técnica N° 239-2026

Parque: Pinheirinho d'água

Endereço: Est. das Taipas, s/n - Pirituba

Tipo de intervenção: Supressão

N° de exemplares: 1 (um)

Orgãos de apoio: Não necessário

Parecer técnico

Em vistoria ao Parque Pinheirinho D'água foi constatada a necessidade de supressão de um exemplar arbóreo da espécie Tipuana tipu - Tipuana, que tombou próximo às áreas das quadras na parte de cima do parque. De acordo com o Decreto Estadual nº 30.443/89 e Lei Municipal 17.794/22, Artigo 14, inciso III, regulamentada pelo Decreto Municipal n.º 61.859/2022, somos s.m.j. favoráveis à supressão e propomos o deferimento do pedido. Os procedimentos sugeridos devem ser conduzidos com critério técnico. Os serviços de supressão devem ser acompanhados pelo engenheiro agrônomo, engenheiro florestal ou biólogo responsável da empresa que realiza o manejo do parque.

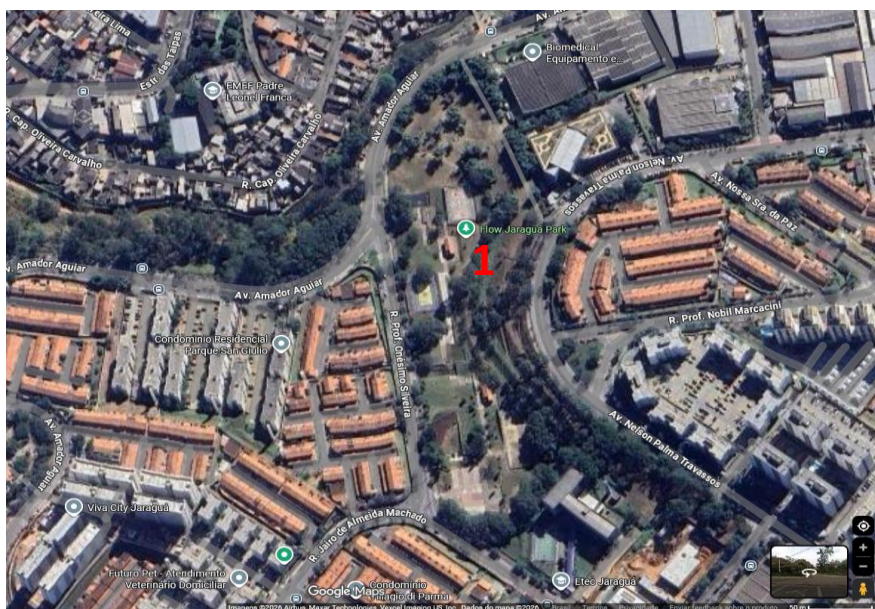
Eng. Ftal. Thaís Ribeiro
04/05/2026



SECRETARIA MUNICIPAL DO VERDE E DO MEIO AMBIENTE
Coordenação de Gestão de Parques e Biodiversidade Municipal
Divisão de Gestão de Parques Urbanos
DGPU

Laudo de Vistoria Técnica N° 239-2026
CROQUI DE LOCALIZAÇÃO

Parque: Pinheirinho d'água



exemplar 1
Espécie:
Tipuana tipu - Tipuana



SECRETARIA MUNICIPAL DO VERDE E DO MEIO AMBIENTE
Coordenação de Gestão de Parques e Biodiversidade Municipal
Divisão de Gestão de Parques Urbanos
DGPU

Laudo de Vistoria Técnica N° 239-2026

Parque: Pinheirinho d'água



exemplar 1

Espécie:

Tipuana tipu - Tipuana

DAP (cm): 35

Alt. (m): 6

Localização:

Caída perto das quadras na parte
de cima do Parque