

PROCON **Paulistano**



Manual de uso da marca do
PROCON Paulistano

ÍNDICE

Versões permitidas do logo	1
Margem de preservação	2
Tipografia	3
Padrão Cromático	4
Aplicações irregulares	5
Dimensões mínimas permitidas	6
Relação com logotipos governamentais	7
Grade de construção	8

VERSÕES PERMITIDAS DO LOGOTIPO

As versões do logotipo PROCON Paulistano podem ser usadas em diferentes tipos de mídias, como documentos, fotos, vídeos, etc...

PROCON
Paulistano 

Versão policromática

MARGEM DE PRESERVAÇÃO



A margem de preservação é usada para que nenhum outro logotipo que não esteja dentro da margem se sobrepor.

TIPOGRAFIA

-Bengasi Bold

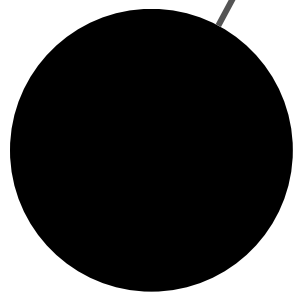
ABCDEFGHIJKLMNOPQRSTUVWXYZ
abcdefghijklmnopqrstuvwxyz
0123456789 %&!?:;:\$}{|

Para o texto “PROCON Paulistano” foi utilizada a fonte Bengasi Bold em caixa alta

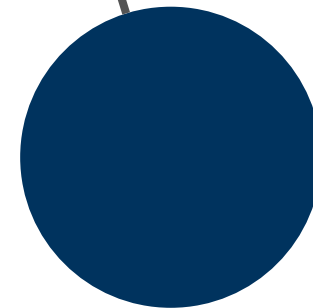
PROCCON Paulistano



CYMK
● 100%



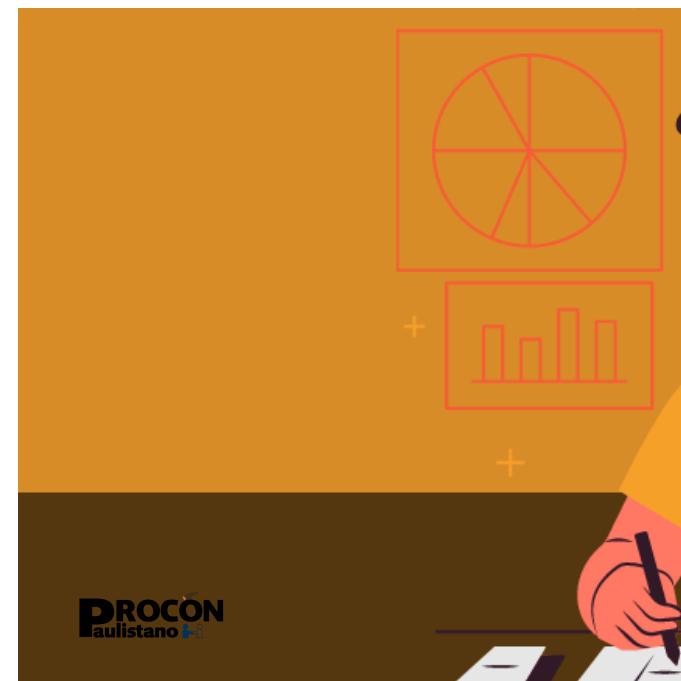
CYMK
● 100% ● 51%
● 46% ● 94%
● 63%



APLICAÇÕES IRREGULARES



Inclinar o logotipo



Ícone não visível



Logotipo sem a logotipo institucional



Logotipo espalhado

DIMENSÕES MÍNIMAS PERMITIDAS



70 mm

As dimensões mínimas determinam o menor tamanho de aplicação do logotipo em material off-line (anúncios, folhetos, papelaria etc).

RELAÇÃO COM LOGOTIPOS GOVERNAMENTAIS

PROCON
Paulistano 



CIDADE DE
SÃO PAULO
JUSTIÇA



Em assinaturas juntamente com o governo estadual ou o governo federal, e até mesmo com os dois, esses devem ser aplicados no centro do logotipo do PROCON Paulistano.

Nesses casos, antes da produção, as artes devem ser submetidas à apreciação das áreas de comunicação desses governos.

GRADE DE CONSTRUÇÃO

	1	2	3	4	5	6	7	8	9	10	11	12	13	14	15	16	17	18	19	20	21	22	23	24
A																								
B																								
C																								
D																								
E																								
F																								
G																								
H																								
I																								
J																								
K																								
L																								

PROCON
Paulistano 